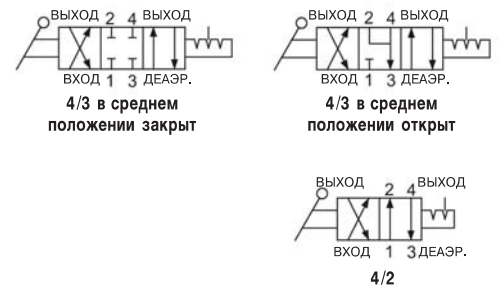


# 4/2, 4/3 Ручной пневмораспределитель

# VH200/300/400/600

- Четырехлинейные двух- и трех-позиционные пневмораспределители с ручным управлением предназначены для управления потоками сжатого воздуха и могут быть использованы в системах управления технологическим оборудованием
- **Преимущества:**
  - простота в монтаже и эксплуатации,
  - надежность и долговечность в работе



## Технические характеристики

Модель	С ручным управлением			
	VH21□	VH31□	VH41□	VH60□
Среда	Очищенный сжатый воздух с содержанием масла или без него			
Присоединительная резьба	G1/4	G3/8	G1/2	G1
Рабочее давление (МПа)	1.0			0.7
Диапазон рабочих темп-р (°C)	-5 ~ 60			
Тип	4/3 в среднем положении закрыт			
	4/3 в среднем положении открыт			
	4/2			
Вес (кг)	0.42	0.71	1.28	9.7
Монтажное положение	Произвольное, самостоятельный или панельный монтаж*			Самостоят. монтаж
Расход (норм. л/мин)	400	1090	3000	10500

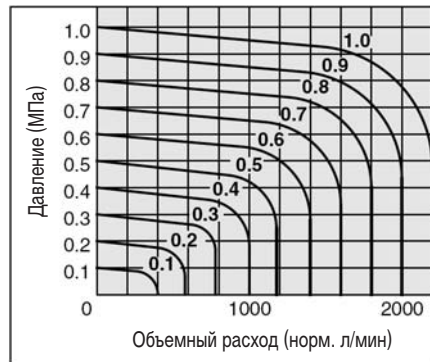
\* Вкл. крепежную гайку

## Характеристики расхода

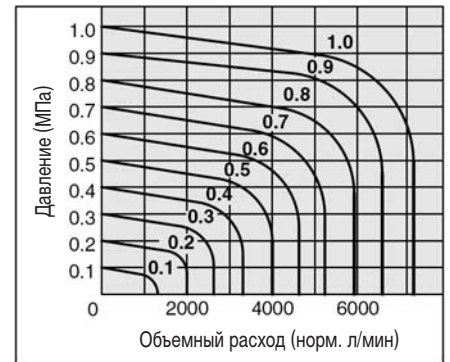
VH21□



VH31□



VH41□



VH60□



# 4/2, 4/3 Ручной пневмораспределитель VH200/300/400/600

## Номер для заказа

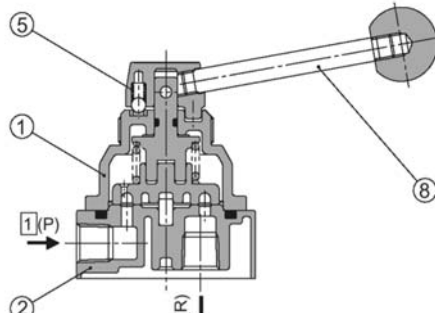
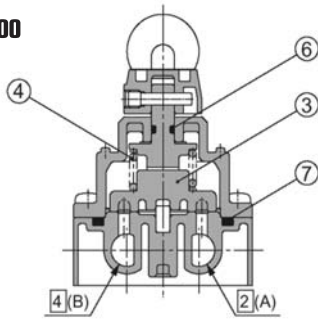
Действие	Присоед. резьба	Номер для заказа*
4/3 в среднем положении закрыт	G1/4	VH210-F02
	G3/8	VH310-F03
	G1/2	VH410-F04
	G1	VH600-F10
4/3 в среднем положении открыт	G1/4	VH211-F02
	G3/8	VH311-F03
	G1/2	VH411-F04
4/2	G1/4	VH212-F02
	G3/8	VH312-F03
	G1/2	VH412-F04
	G1	VH602-F10

\*Возможно исполнение пневмораспределителя с расположением портов 1, 2, 3, 4 снизу.

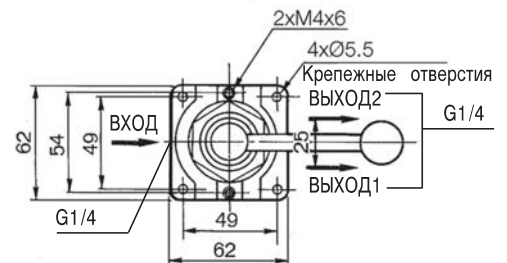
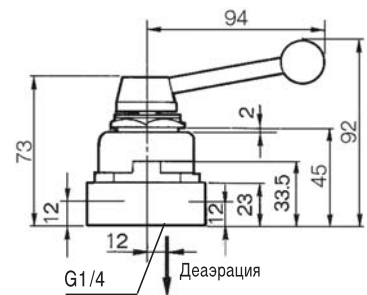
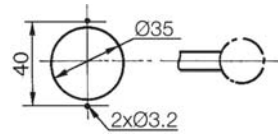
Дополнительную информацию можно получить по запросу.

## Конструкция

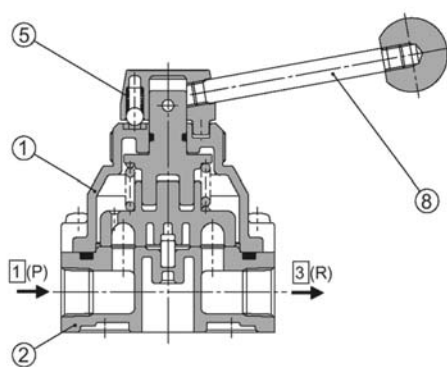
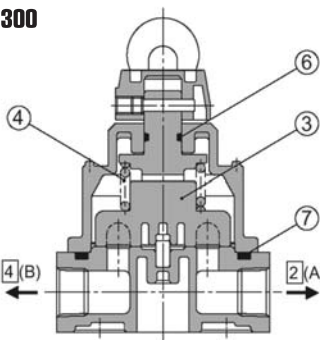
### VH200



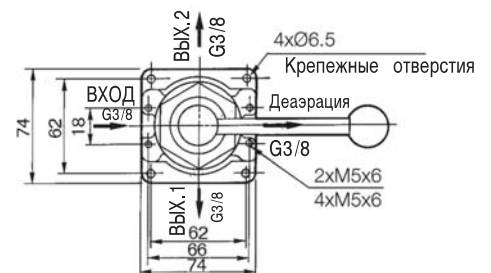
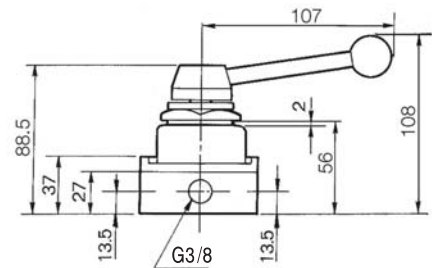
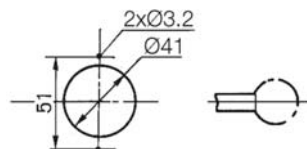
Отверстие для монтажа



### VH300

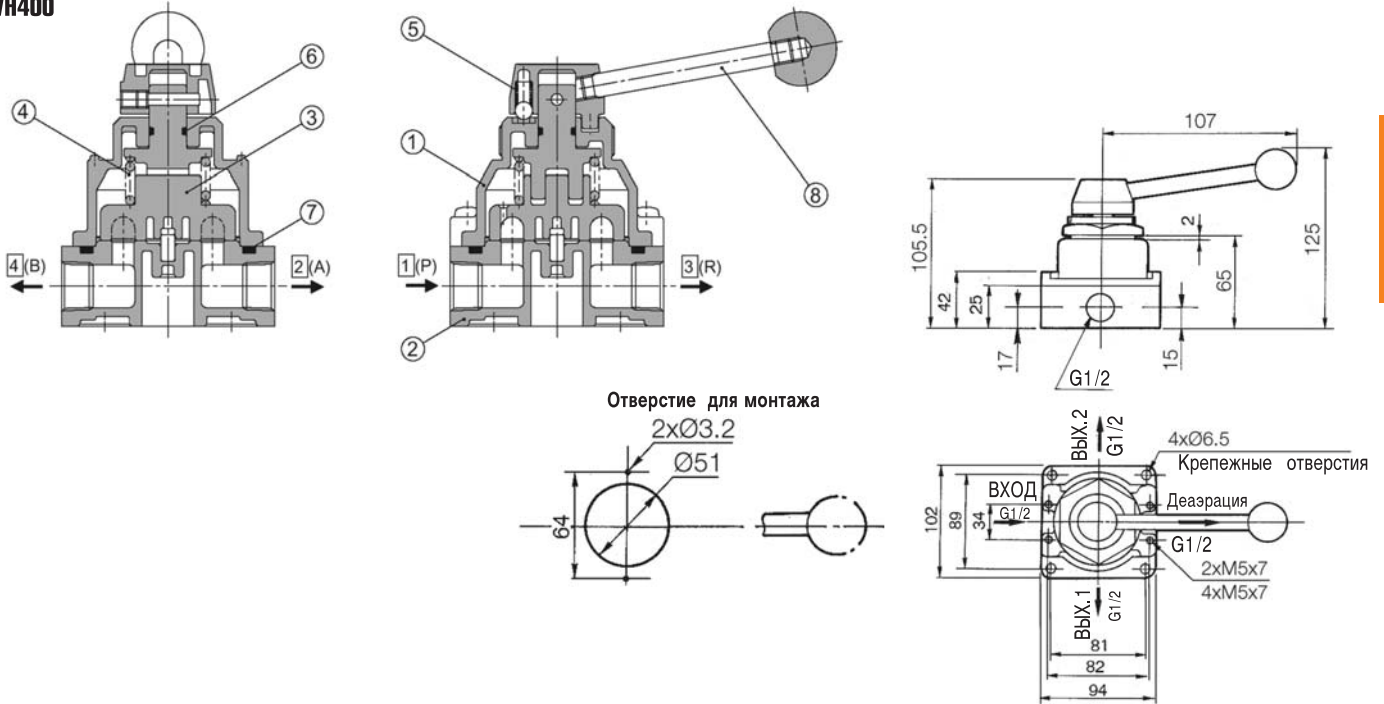


Отверстие для монтажа

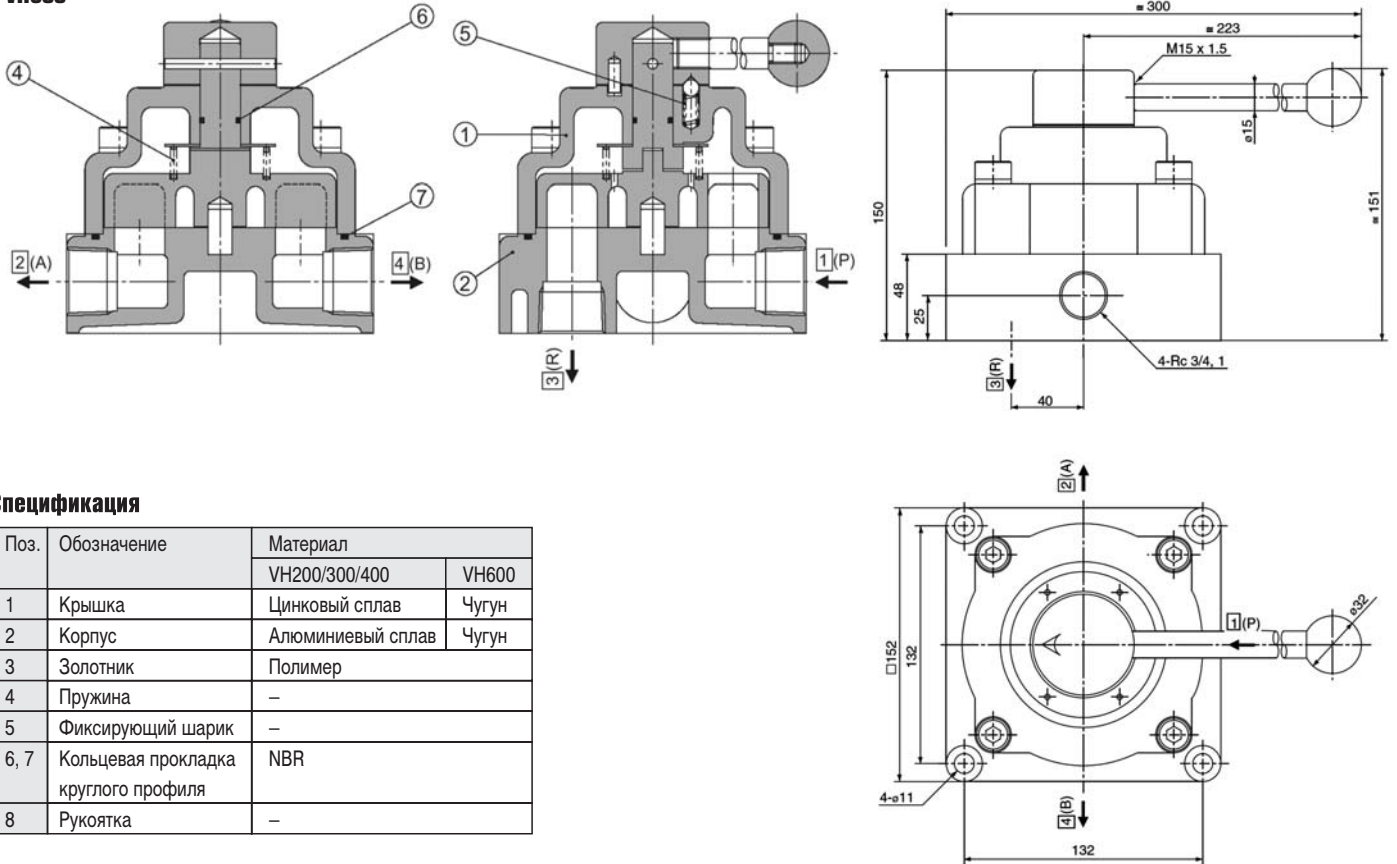


## Конструкция

### VN400



### VN600



## Спецификация

Поз.	Обозначение	Материал	
		VN200/300/400	VN600
1	Крышка	Цинковый сплав	Чугун
2	Корпус	Алюминиевый сплав	Чугун
3	Золотник	Полимер	
4	Пружина	-	
5	Фиксирующий шарик	-	
6, 7	Кольцевая прокладка круглого профиля	NBR	
8	Рукоятка	-	

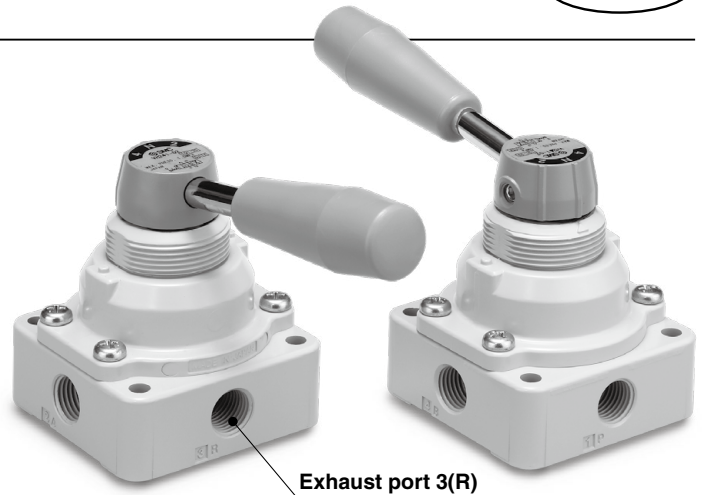
# Hand Valve



## Side exhaust added

### Standard Specifications

Fluid	Air
Proof pressure	1.5 MPa
Max. operating pressure	1.0 MPa
Ambient and fluid temperature	-5 to 60°C (No freezing)
Operating angle	90°
Lubrication	Not required (Use turbine oil Class 1 ISO VG32, if lubricating.)



### Model

Series	Port size	Number of positions	Piping direction	Model		Flow rate characteristics						Weight [kg]
				Body mount	Panel mount	1(P) → 2(A)/4(B)			2(A)/4(B) → 3(R)			
						C [dm <sup>3</sup> /(s·bar)]	b	Port [Cv]	C [dm <sup>3</sup> /(s·bar)]	b	Port [Cv]	
VH2	1/4	3 (Closed center)		VH240-02	VH250-02	2.4	0.25	0.55	2.4	0.25	0.55	0.42
		3 (Exhaust center)		VH241-02	VH251-02							
		2 (Position)		VH242-02	VH252-02							

Specifications and models other than those shown above are the same as the standard product. For details, refer to the [Web Catalog](#).

### How to Order

VH 2 4 1 - 02 - - -

**Body size**

2	1/4 base
---	----------

**Piping/Mounting**

Symbol	Piping	Mounting method	3(R) port direction
4	Side	Body	Side
5	Side	Panel mount	Side

**Function**

0	3-position closed center
1	3-position exhaust center
2	2-position

**Thread type**

Nil	Rc
N	NPT
F	G

**Made to order**

Nil	Standard
X116	Handle (Red)

**Suffix symbol**

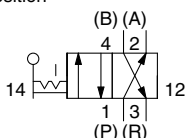
Symbol	Description
Nil	Standard
R	Handle position 180°

**Port size**

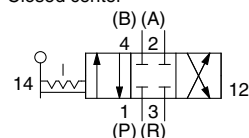
Symbol	Port size
02	1/4

**Symbol**

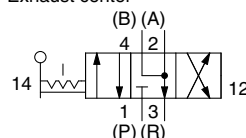
2-position



Closed center

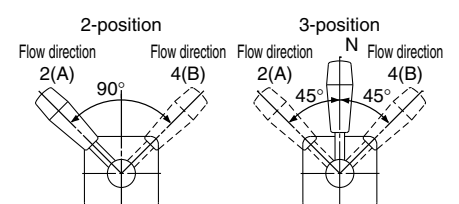


Exhaust center



### Handle Operation Angle and Air Flow Direction

(Refer to the figure of piping direction in the table above.)



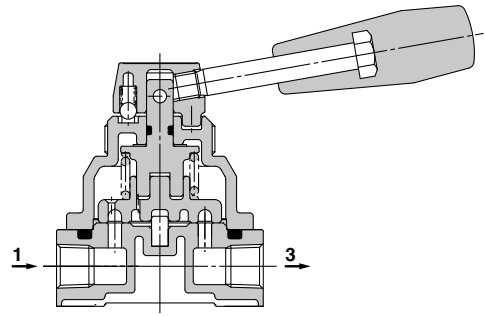
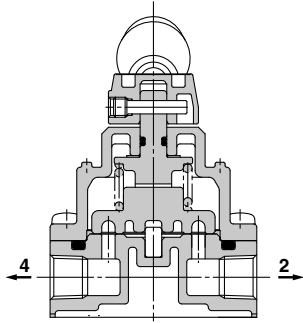
## VH24/25 Series



# VH24/25 Series

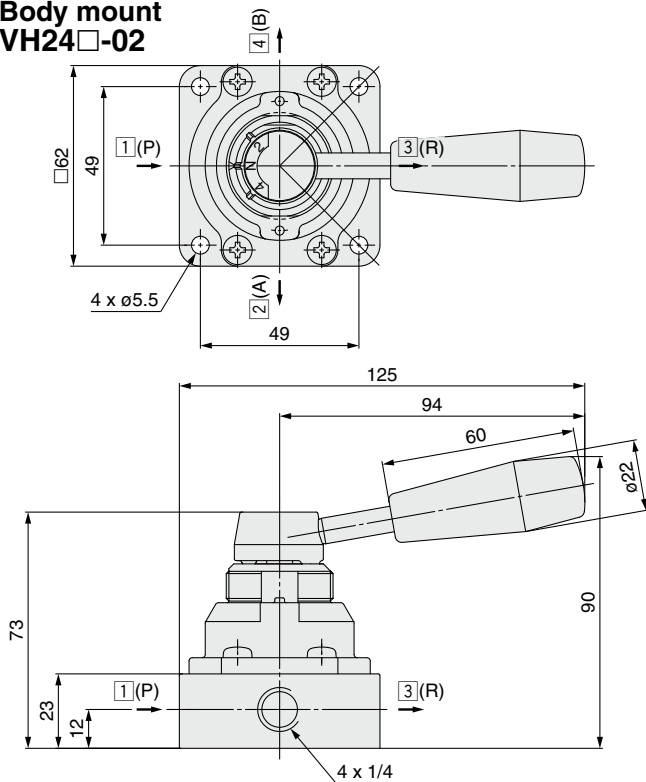
## Construction

VH24/25

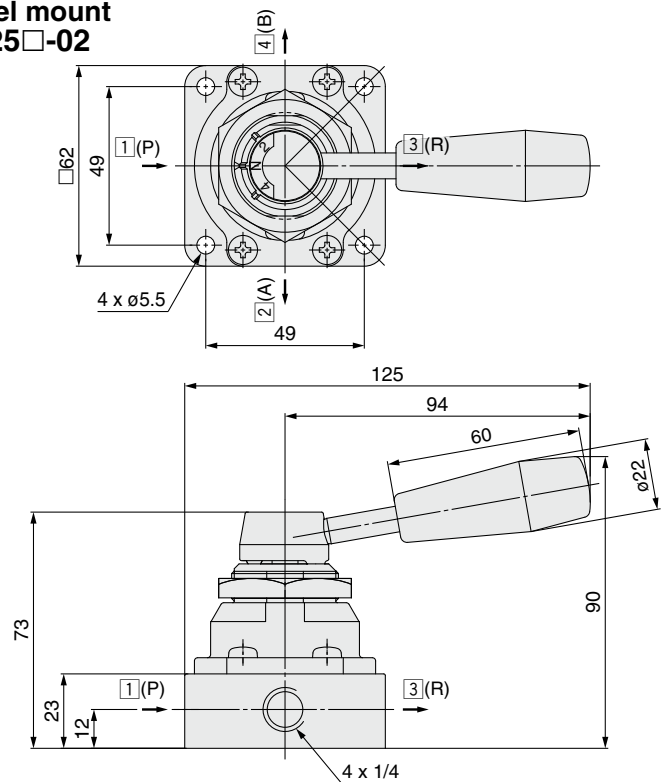


## Dimensions

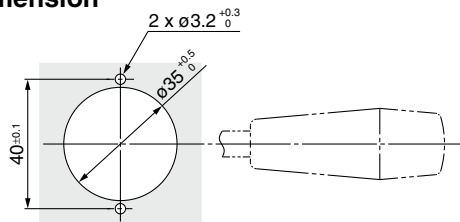
Body mount  
VH24□-02



Panel mount  
VH25□-02



Panel cut dimension



Max. panel thickness 3.5

**⚠ Safety Instructions** Be sure to read the "Handling Precautions for SMC Products" (M-E03-3) and "Operation Manual" before use.