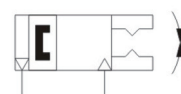


Пневмозахват реечного типа с углом раскрытия 180°

Серия **MHW2-XRT01** Ø20~50



Технические характеристики

Диаметр поршня, мм	20	25	32	40	50
Рабочая среда	Сжатый воздух				
Принцип действия	Двустороннего действия				
Рабочее давление	0.15~0.7 МПа				
Температура рабочей среды	-10 ~ 60°C				
Макс. частота срабатывания	60 цикл/мин				30 цикл/мин
Воспроизводимость	±0.02 мм				
Смазка	Не требуется				

Модель	MHW2-20D	MHW2-20D1	MHW2-25D	MHW2-25D1	MHW2-32D	MHW2-32D1	MHW2-40D	MHW2-40D1	MHW2-50D	MHW2-50D1
Удерживающий момент при 0.5 МПа, Н·м	0.30		0.73		1.61		3.70		8.27	
Угол раскрытия	Максимальный	180°								
	Минимальный	-5°	-6°		-5°		-5°		-4°	
Вес, г	300	320	510	540	910	950	2140	2270	5100	5350

Номер для заказа

MHW2 - 20 D 1 - XRT01

① ② ③

① Диаметр поршня

20	20 мм
25	25 мм
32	32 мм
40	40 мм
50	50 мм

② Принцип действия

D	Двустороннего действия
----------	------------------------

③ Исполнение пальцев

—	Стандарт	
1	Со сквозными отверстиями для монтажа	

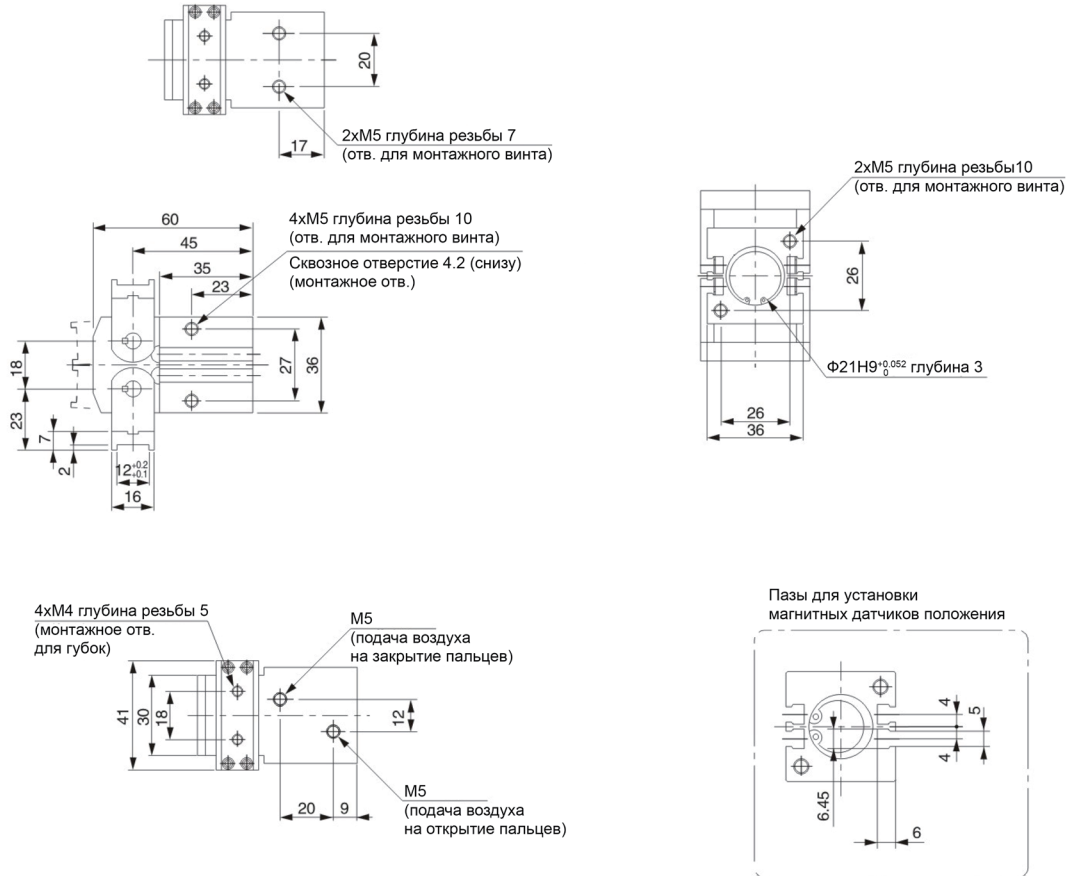
* Датчики положения заказываются отдельно.

** Ремкомплект поставляется по запросу.

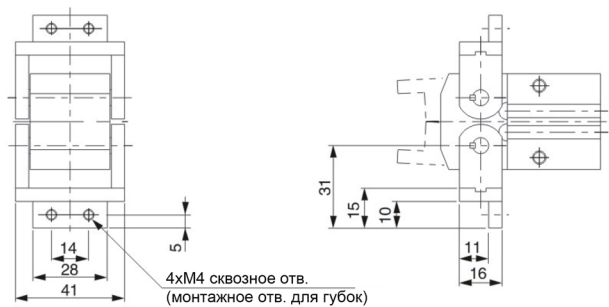
Пневмозахват реечного типа с углом раскрытия 180° MHW2-XRT01

Размеры

MHW2-20D-XRT01



MHW2-20D1-XRT01

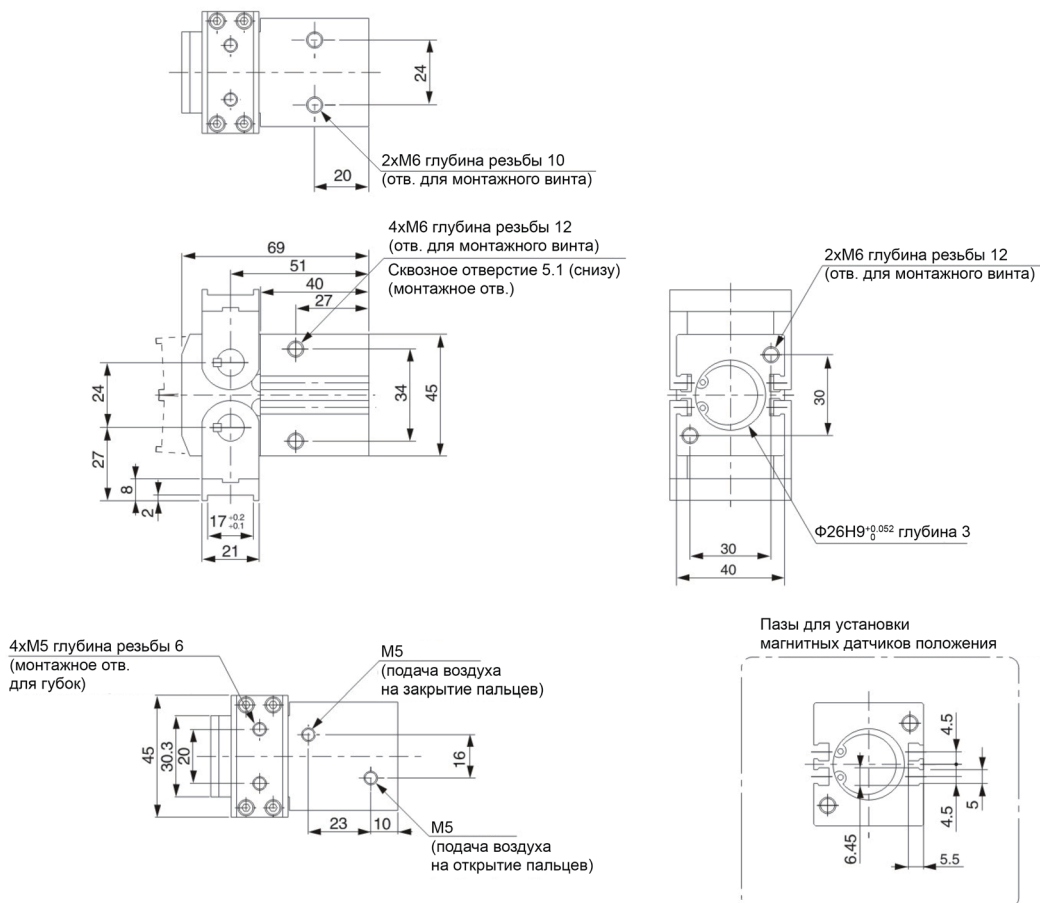


Пневмозахват реечного типа с углом раскрытия 180°

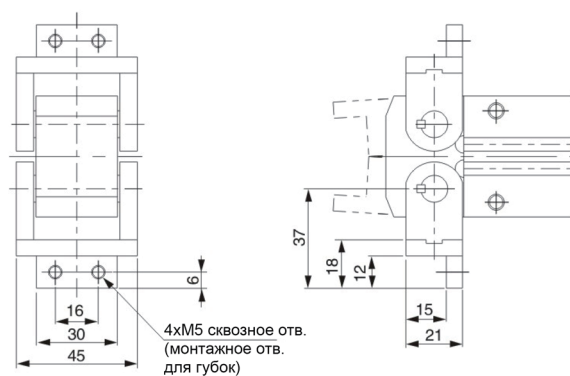
MHW2-XRT01

Размеры

MHW2-25D-XRT01



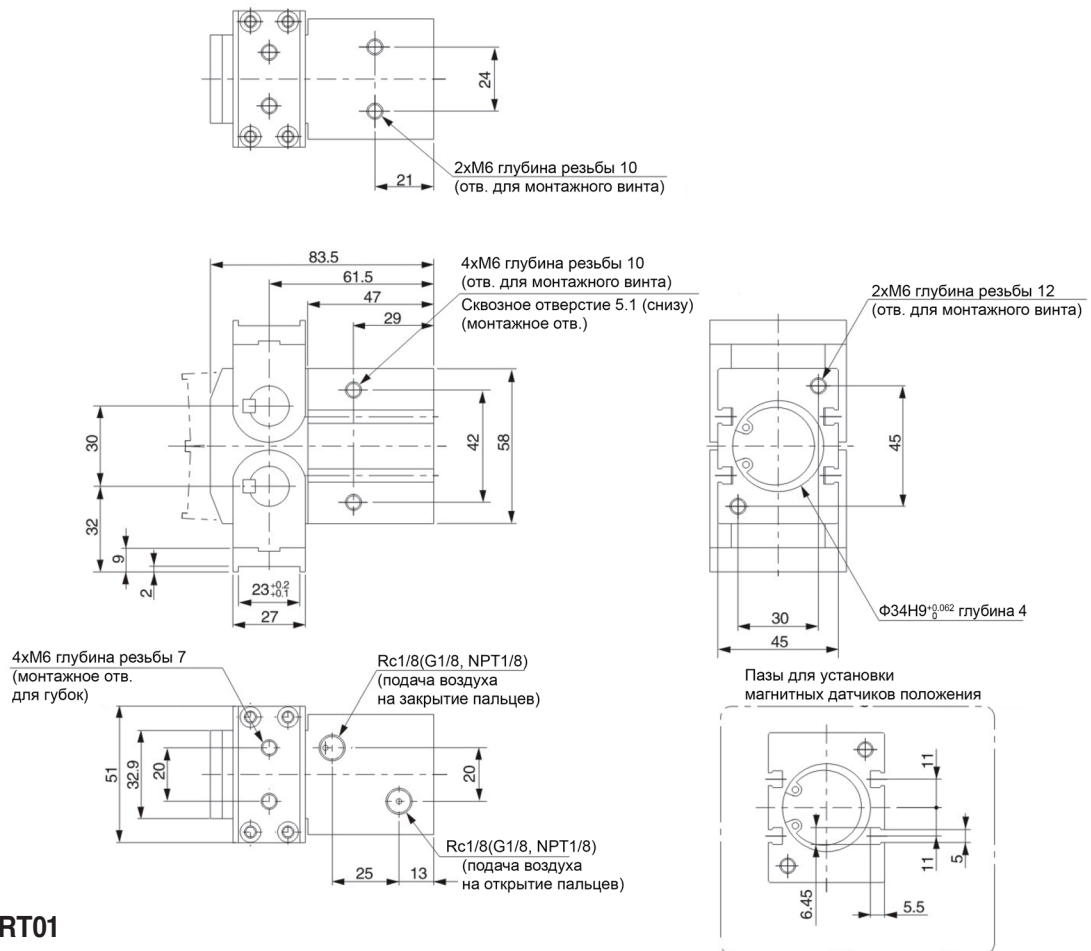
MHW2-25D1-XRT01



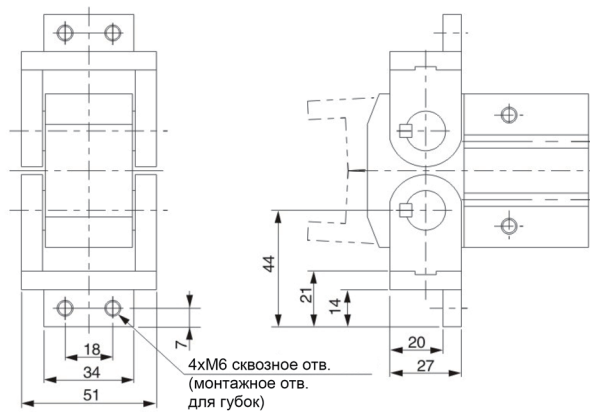
Пневмозахват реечного типа с углом раскрытия 180° MHW2-XRT01

Размеры

MHW2-32D-XRT01



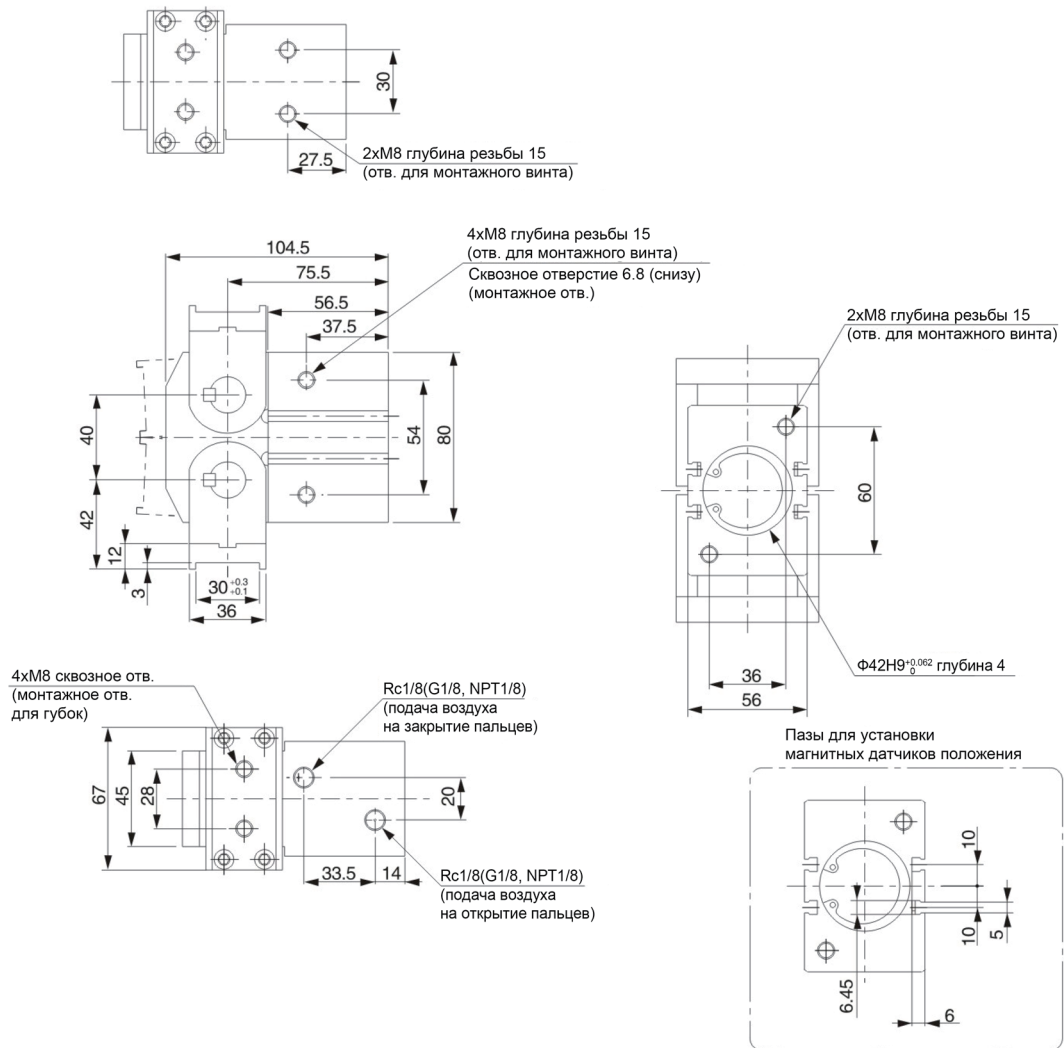
MHW2-32D1-XRT01



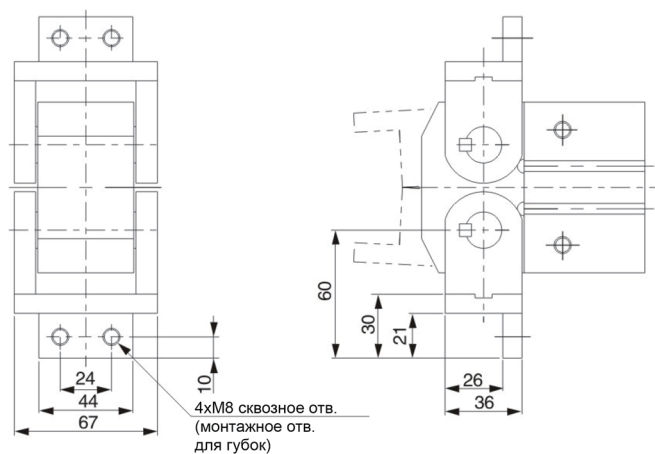
Пневмозахват реечного типа с углом раскрытия 180° MHW2-XRT01

Размеры

MHW2-40D-XRT01



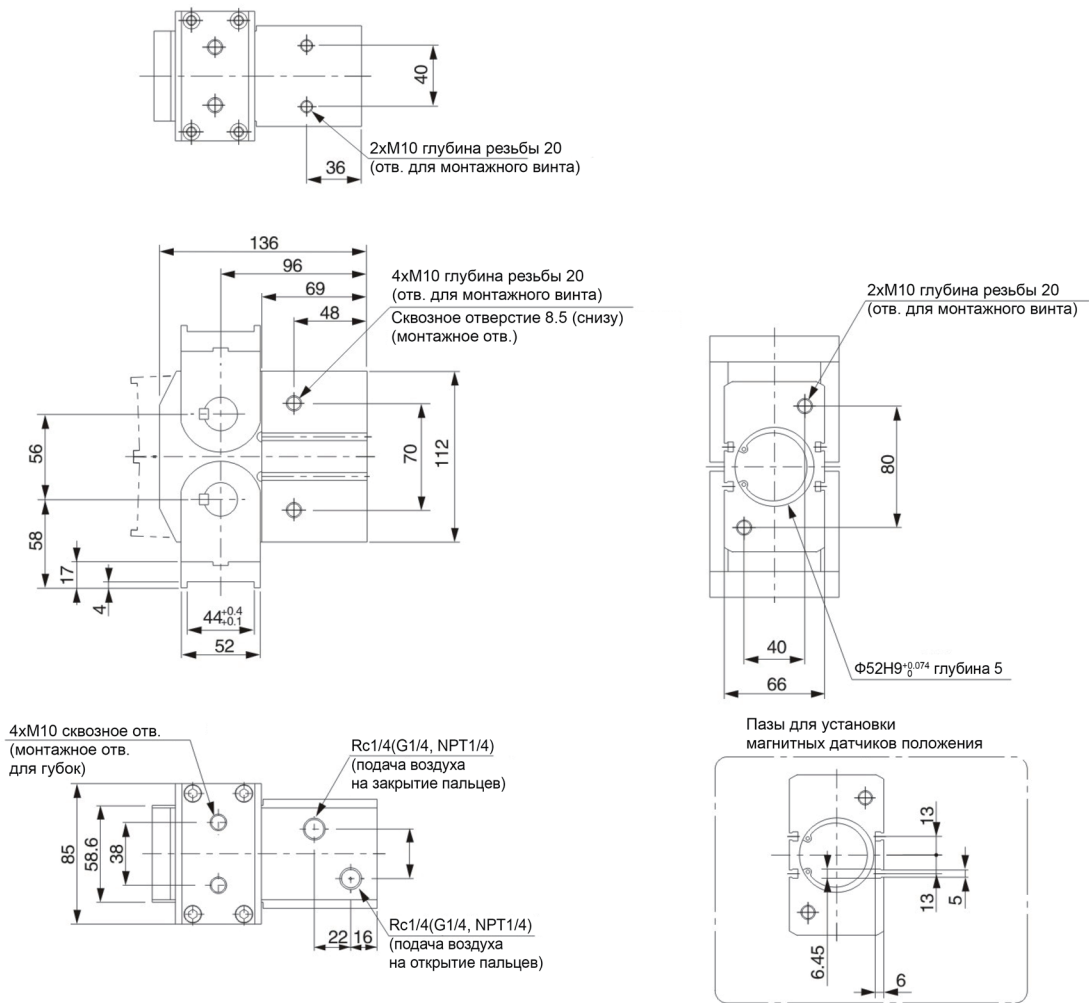
MHW2-40D1-XRT01



Пневмозахват реечного типа с углом раскрытия 180° MHW2-XRT01

Размеры

MHW2-50D-XRT01



MHW2-50D1-XRT01

